

ГРАФИЧЕСКОЕ ОПИСАНИЕ
местоположения границ населенных пунктов, территориальных
зон, особо охраняемых природных территорий, зон с особыми
условиями использования территории
Публичный сервитут в целях строительства, реконструкции, эксплуатации линейных объектов
системы газоснабжения "Газификация д. Бабино" Рузского городского округа Московской области.

(наименование объекта, местоположение границ которого описано (далее – объект))

Раздел 1

Сведения об объекте		
№ п/п	Характеристики объекта	Описание характеристик
1	2	3
1	Местоположение объекта	Московская область, г. о. Рузский, д. Бабино
2	Площадь объекта ± величина погрешности определения площади ($P \pm \Delta P$)	7065 м ² ± 29 м ²
3	Иные характеристики объекта	<p>Вид объекта реестра границ: Зона с особыми условиями использования территории</p> <p>Вид объекта по документу: Зона с особыми условиями использования территории</p> <p>Содержание ограничений использования объектов недвижимости в пределах зоны или территории: Содержание ограничений использования объектов недвижимости в пределах зоны или территории: а) строить объекты жилищно-гражданского и производственного назначения; б) сносить и реконструировать мосты, коллекторы, автомобильные и железные дороги с расположенными на них газораспределительными сетями без предварительного выноса этих газопроводов по согласованию с эксплуатационными организациями; в) разрушать берегоукрепительные сооружения, водопропускные устройства, земляные и иные сооружения, предохраняющие газораспределительные сети от разрушений; г) перемещать, повреждать, засыпать и уничтожать опознавательные знаки, контрольно-измерительные пункты и другие устройства газораспределительных сетей; д) устраивать свалки и склады, разливать растворы кислот, солей, щелочей и других химически активных веществ; е) огораживать и перегораживать охранные зоны, препятствовать доступу персонала эксплуатационных организаций к газораспределительным сетям, проведению обслуживания и устранению повреждений газораспределительных сетей; ж) разводить огонь и размещать источники огня; з) рыть погреба, копать и обрабатывать почву сельскохозяйственными и мелиоративными орудиями и механизмами на глубину более 0,3 метра; и) открывать калитки и двери газорегуляторных пунктов, станций катодной и дренажной защиты, люки подземных колодцев, включать или отключать электроснабжение средств связи, освещения и систем телемеханики; к) набрасывать, приставлять и привязывать к опорам и надземным газопроводам, ограждениям и зданиям газораспределительных сетей посторонние предметы, лестницы, влезать на них; л) самовольно подключаться к газораспределительным сетям</p>

Раздел 2

Сведения о местоположении границ объекта					
1. Система координат		МСК-50, зона 2			
2. Сведения о характерных точках границ объекта					
Обозначение характерных точек границ	Координаты, м		Метод определения координат характерной точки	Средняя квадратическая погрешность положения характерной точки (Mt), м	Описание обозначения точки на местности (при наличии)
	X	Y			
1	2	3	4	5	6
1					
1	471 807,59	1 299 216,26	Аналитический метод	0,10	—
2	471 807,95	1 299 218,81		0,10	
3	471 805,94	1 299 224,87		0,10	
4	471 793,18	1 299 238,73		0,10	
5	471 795,65	1 299 235,55		0,10	
6	471 807,11	1 299 216,90		0,10	
1	471 807,59	1 299 216,26		0,10	
2					
7	471 736,64	1 299 292,27	Аналитический метод	0,10	—
8	471 729,71	1 299 296,26		0,10	
9	471 720,68	1 299 277,87		0,10	
10	471 697,68	1 299 244,27		0,10	
11	471 686,80	1 299 227,32		0,10	
12	471 690,41	1 299 224,90		0,10	
13	471 668,41	1 299 190,33		0,10	
14	471 664,71	1 299 180,89		0,10	
15	471 655,31	1 299 162,25		0,10	
16	471 648,10	1 299 152,59		0,10	
17	471 647,66	1 299 151,87		0,10	
18	471 642,45	1 299 155,07		0,10	
19	471 624,15	1 299 170,74		0,10	
20	471 622,71	1 299 171,97		0,10	
21	471 621,73	1 299 170,19		0,10	
22	471 610,60	1 299 179,71		0,10	
23	471 608,75	1 299 183,29		0,10	
24	471 609,34	1 299 188,74		0,10	
25	471 613,86	1 299 197,57		0,10	
26	471 620,44	1 299 207,62		0,10	
27	471 616,91	1 299 209,81		0,10	
28	471 604,57	1 299 190,62		0,10	
29	471 603,59	1 299 182,53		0,10	
30	471 607,85	1 299 174,16		0,10	
31	471 619,90	1 299 163,85		0,10	
32	471 637,73	1 299 148,58		0,10	
33	471 643,45	1 299 145,06		0,10	
34	471 641,98	1 299 142,69		0,10	
35	471 611,85	1 299 108,42		0,10	
36	471 608,83	1 299 104,22		0,10	
37	471 604,68	1 299 097,96		0,10	
38	471 609,77	1 299 094,34		0,10	
39	471 614,05	1 299 100,36		0,10	
40	471 624,04	1 299 110,09		0,10	
41	471 648,44	1 299 137,92		0,10	
42	471 654,77	1 299 148,16		0,10	
43	471 662,13	1 299 158,02		0,10	
44	471 672,02	1 299 177,62		0,10	
45	471 674,91	1 299 185,73		0,10	

2. Сведения о характерных точках границ объекта					
1	2	3	4	5	6
46	471 701,37	1 299 227,20	Аналитический метод	0,10	—
47	471 697,77	1 299 229,61		0,10	
48	471 704,34	1 299 239,85		0,10	
49	471 727,61	1 299 273,83		0,10	
7	471 736,64	1 299 292,27		0,10	
3					
50	471 912,21	1 299 086,73	Аналитический метод	0,10	—
51	471 933,55	1 299 084,32		0,10	
52	471 941,47	1 299 096,10		0,10	
53	472 027,60	1 299 226,20		0,10	
54	472 029,56	1 299 228,04		0,10	
55	472 037,61	1 299 240,30		0,10	
56	472 050,74	1 299 260,27		0,10	
57	472 057,92	1 299 269,14		0,10	
58	472 079,84	1 299 305,38		0,10	
59	472 095,69	1 299 329,53		0,10	
60	472 097,01	1 299 328,56		0,10	
61	472 098,59	1 299 331,50		0,10	
62	472 087,22	1 299 330,89		0,10	
63	472 074,10	1 299 311,25		0,10	
64	472 066,66	1 299 298,99		0,10	
65	472 064,13	1 299 308,32		0,10	
66	472 053,60	1 299 315,30		0,10	
67	472 024,58	1 299 334,55		0,10	
68	472 012,30	1 299 332,95		0,10	
69	472 050,04	1 299 308,07		0,10	
70	472 057,20	1 299 303,32		0,10	
71	472 060,94	1 299 289,55		0,10	
72	472 051,36	1 299 273,76		0,10	
73	472 044,27	1 299 265,00		0,10	
74	472 021,62	1 299 230,53		0,10	
75	472 004,58	1 299 205,60		0,10	
76	471 983,57	1 299 174,24		0,10	
77	471 971,53	1 299 155,89		0,10	
78	471 938,43	1 299 099,01		0,10	
79	471 936,80	1 299 099,85		0,10	
80	471 931,15	1 299 091,70		0,10	
81	471 921,28	1 299 092,75		0,10	
82	471 916,12	1 299 093,33		0,10	
83	471 912,29	1 299 094,77		0,10	
84	471 910,46	1 299 097,89		0,10	
85	471 895,23	1 299 117,22		0,10	
86	471 859,15	1 299 158,81		0,10	
87	471 841,94	1 299 180,47		0,10	
88	471 821,57	1 299 206,20		0,10	
89	471 815,88	1 299 210,56		0,10	
90	471 814,50	1 299 210,37		0,10	
91	471 812,24	1 299 210,06		0,10	
92	471 855,02	1 299 153,05		0,10	
93	471 908,13	1 299 087,19		0,10	
50	471 912,21	1 299 086,73		0,10	
4					
94	471 710,59	1 299 583,94	Аналитический метод	0,10	—
95	471 718,21	1 299 587,79		0,10	
96	471 716,00	1 299 592,19		0,10	
97	471 706,52	1 299 586,99		0,10	
94	471 710,59	1 299 583,94		0,10	

2. Сведения о характерных точках границ объекта					
1	2	3	4	5	6
5					
98	471 746,65	1 299 481,08	Аналитический метод	0,10	—
99	471 715,46	1 299 537,55		0,10	
100	471 703,41	1 299 557,61		0,10	
101	471 699,40	1 299 554,54		0,10	
102	471 727,47	1 299 507,87		0,10	
103	471 740,34	1 299 485,63		0,10	
98	471 746,65	1 299 481,08		0,10	
6					
104	471 725,17	1 299 368,38	Аналитический метод	0,10	—
105	471 718,04	1 299 360,17		0,10	
106	471 717,34	1 299 359,22		0,10	
107	471 716,26	1 299 359,80		0,10	
108	471 701,24	1 299 332,07		0,10	
109	471 700,87	1 299 331,78		0,10	
110	471 696,78	1 299 326,75		0,10	
111	471 697,18	1 299 326,54		0,10	
112	471 692,98	1 299 319,39		0,10	
113	471 695,81	1 299 317,10		0,10	
114	471 701,52	1 299 324,30		0,10	
115	471 704,23	1 299 327,73		0,10	
116	471 704,61	1 299 328,56		0,10	
117	471 705,27	1 299 330,00		0,10	
118	471 715,89	1 299 353,17		0,10	
119	471 719,85	1 299 351,10		0,10	
120	471 722,44	1 299 356,05		0,10	
121	471 729,33	1 299 365,36		0,10	
104	471 725,17	1 299 368,38		0,10	
7					
122	471 745,70	1 299 295,40	Аналитический метод	0,10	—
123	471 737,49	1 299 299,59		0,10	
124	471 735,67	1 299 296,02		0,10	
125	471 741,36	1 299 293,12		0,10	
126	471 743,49	1 299 292,04		0,10	
127	471 744,38	1 299 293,39		0,10	
122	471 745,70	1 299 295,40		0,10	
3. Сведения о характерных точках части (частей) границы объекта					
1	2	3	4	5	6
—	—	—	—	—	—

Раздел 3

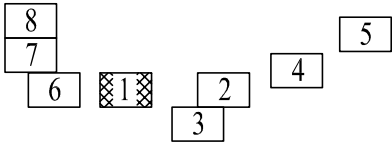
Сведения о местоположении измененных (уточненных) границ объекта							
1. Система координат МСК-50, зона 1							
2. Сведения о характерных точках границ объекта							
Обозначение характерных точек границы	Существующие координаты, м		Измененные (уточненные) координаты, м		Метод определения координат характерной точки	Средняя квадратическая погрешность положения характерной точки (Mt), м	Описание обозначения точки на местности (при наличии)
	X	Y	X	Y			
1	2	3	4	5	6	7	8
—	—	—	—	—	—	—	—
3. Сведения о характерных точках части (частей) границы объекта							
1	2	3	4	5	6	7	8
—	—	—	—	—	—	—	—



Раздел 4
План границ объекта



Схема расположения листов



Условные обозначения

- - существующая часть границы, имеющиеся в ЕГРН сведения о которой достаточны для определения ее местоположения
- - вновь образованная часть границы, сведения о которой достаточны для определения ее местоположения
- 50:19:0030222:4 - обозначение земельного участка, сведения о котором внесены в ЕГРН
- 50:19:0030222 - кадастровый номер кадастрового квартала
- 1 - обозначение характерной точки ОЗ
- - граница кадастрового квартала

Выполнил
кадастровый инженер
Панченко П.В.
ООО "БС-Строй"

02.06.2025



Место для оттиска печати (при наличии) лица, составившего
описание местоположения границ объекта



Раздел 4
План границ объекта

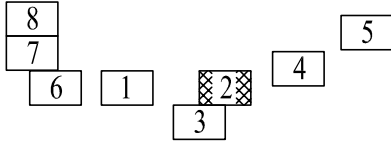


Линия соединения с листом 3

Масштаб 1:500



Схема расположения листов



Условные обозначения

- - существующая часть границы, имеющиеся в ЕГРН сведения о которой достаточны для определения ее местоположения
- - вновь образованная часть границы, сведения о которой достаточны для определения ее местоположения
- 50:19:0030222:4 - обозначение земельного участка, сведения о котором внесены в ЕГРН
- 50:19:0030222 - кадастровый номер кадастрового квартала
- 1 - обозначение характерной точки ОЗ
- - граница кадастрового квартала

Выполнил
кадастровый инженер
Панченко П.В.
ООО "БС-Строй"



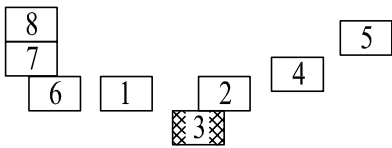
02.06.2025

Место для оттиска печати (при наличии) лица, составившего
описание местоположения границ объекта



Раздел 4
План границ объекта

Схема расположения листов



Условные обозначения

- - существующая часть границы, имеющиеся в ЕГРН сведения о которой достаточны для определения ее местоположения
- - вновь образованная часть границы, сведения о которой достаточны для определения ее местоположения
- 50:19:0030222:4 - обозначение земельного участка, сведения о котором внесены в ЕГРН
- 50:19:0030222 - кадастровый номер кадастрового квартала
- 1 - обозначение характерной точки ОЗ
- - граница кадастрового квартала

Выполнил
кадастровый инженер
Панченко П.В.
ООО "БС-Строй"

02.06.2025

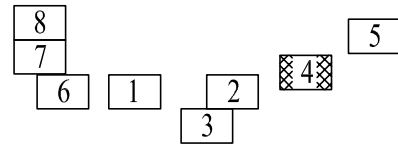


Место для оттиска печати (при наличии) лица, составившего
описание местоположения границ объекта

Линия соединения с листом 2



Схема расположения листов



Раздел 4

План границ объекта



Масштаб 1:500

Условные обозначения

- - существующая часть границы, имеющиеся в ЕГРН сведения о которой достаточны для определения ее местоположения
- - вновь образованная часть границы, сведения о которой достаточны для определения ее местоположения
- 50:19:0030222:4 - обозначение земельного участка, сведения о котором внесены в ЕГРН
- 50:19:0030222 - кадастровый номер кадастрового квартала
- 1 - обозначение характерной точки ОЗ
- - граница кадастрового квартала

Выполнил
кадастровый инженер
Панченко П.В.
ООО "БС-Строй"

02.06.2025

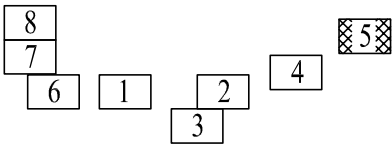


Место для оттиска печати (при наличии) лица, составившего
описание местоположения границ объекта

Раздел 4

План границ объекта

Схема распоожения листов



Масштаб 1:500

Условные обозначения

- - существующая часть границы, имеющиеся в ЕГРН сведения о которой достаточны для определения ее местоположения
- - вновь образованная часть границы, сведения о которой достаточны для определения ее местоположения
- 50:19:0030222:4 - обозначение земельного участка, сведения о котором внесены в ЕГРН
- 50:19:0030222 - кадастровый номер кадастрового квартала
- 1 - обозначение характерной точки ОЗ
- - граница кадастрового квартала

Выполнил
кадастровый инженер
Панченко П.В.
ООО "БС-Строй"

02.06.2025

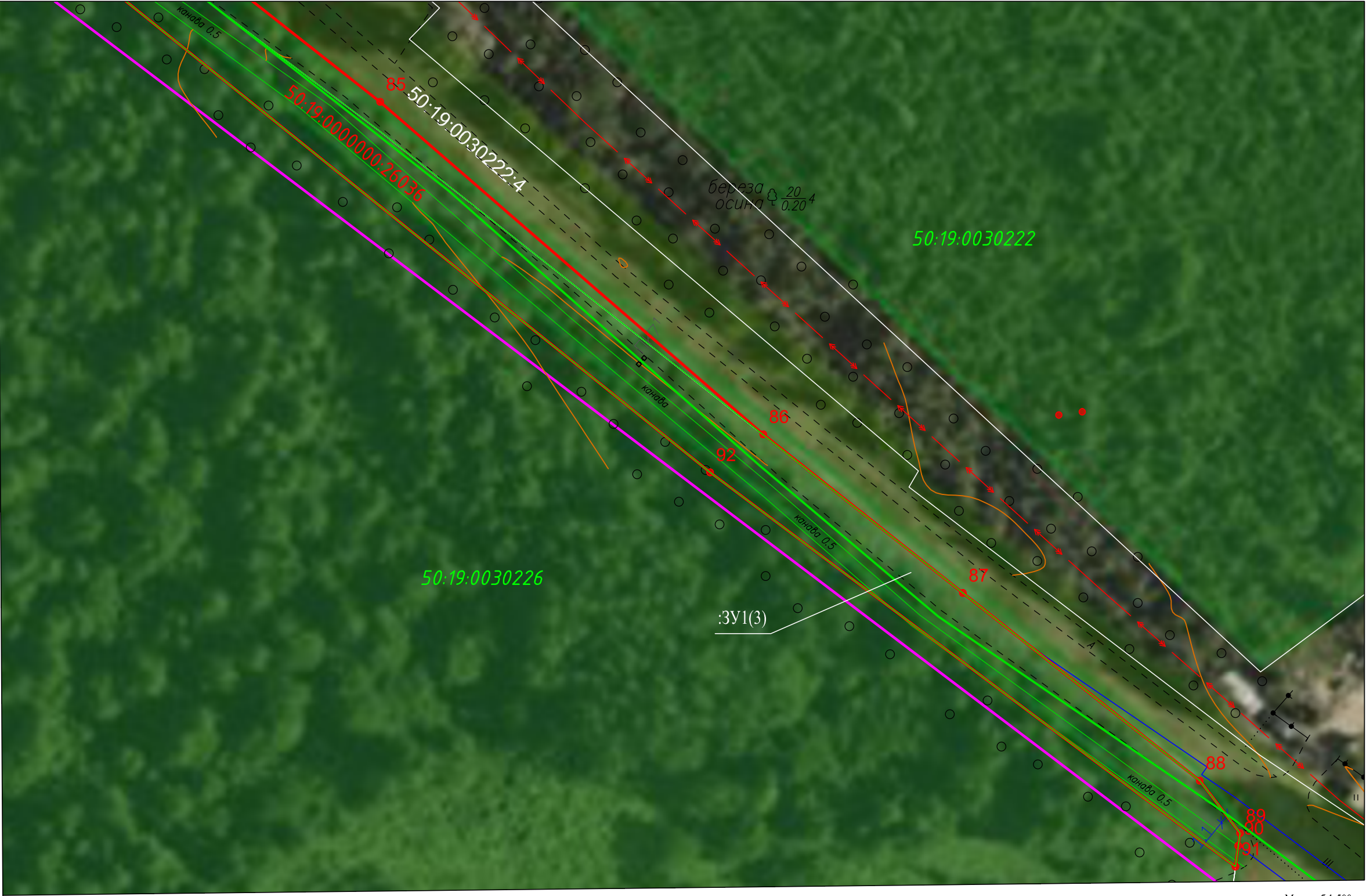


Место для оттиска печати (при наличии) лица, составившего
описание местоположения границ объекта

Раздел 4

План границ объекта

Линия соединения с листом 7

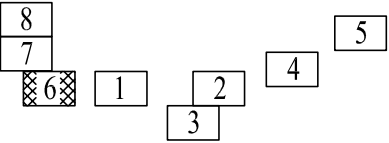


Масштаб 1:500

Условные обозначения

- существующая часть границы, имеющиеся в ЕГРН сведения о которой достаточны для определения ее местоположения
- вновь образованная часть границы, сведения о которой достаточны для определения ее местоположения
- 50:19:0030222:4 - обозначение земельного участка, сведения о котором внесены в ЕГРН
- 50:19:0030222 - кадастровый номер кадастрового квартала
- 1 - обозначение характерной точки ОЗ
- граница кадастрового квартала

Схема распоожения листов



Выполнил
кадастровый инженер
Панченко П.В.
ООО "БС-Строй"

02.06.2025

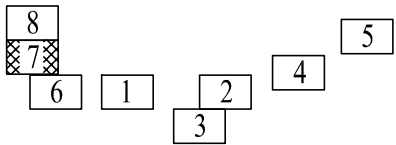


Место для оттиска печати (при наличии) лица, составившего
описание местоположения границ объекта

Раздел 4
План границ объекта



Схема распоожения листов



Условные обозначения

- существующая часть границы, имеющиеся в ЕГРН сведения о которой достаточны для определения ее местоположения
- вновь образованная часть границы, сведения о которой достаточны для определения ее местоположения
- 50:19:0030222:4 - обозначение земельного участка, сведения о котором внесены в ЕГРН
- 50:19:0030222 - кадастровый номер кадастрового квартала
- 1 - обозначение характерной точки ОЗ
- граница кадастрового квартала

Выполнил
кадастровый инженер
Панченко П.В.
ООО "БС-Строй"

02.06.2025

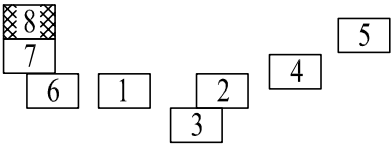


Место для оттиска печати (при наличии) лица, составившего
описание местоположения границ объекта



Раздел 4
План границ объекта

Схема распоожения листов



Линия соединения с листом 7

Масштаб 1:500

Условные обозначения

- существующая часть границы, имеющиеся в ЕГРН сведения о которой достаточны для определения ее местоположения
- вновь образованная часть границы, сведения о которой достаточны для определения ее местоположения
- 50:19:0030222:4 — обозначение земельного участка, сведения о котором внесены в ЕГРН
- 50:19:0030222 — кадастровый номер кадастрового квартала
- 1 — обозначение характерной точки ОЗ
- граница кадастрового квартала

Выполнил
кадастровый инженер
Панченко П.В.
ООО "БС-Строй"

02.06.2025



Место для оттиска печати (при наличии) лица, составившего
описание местоположения границ объекта